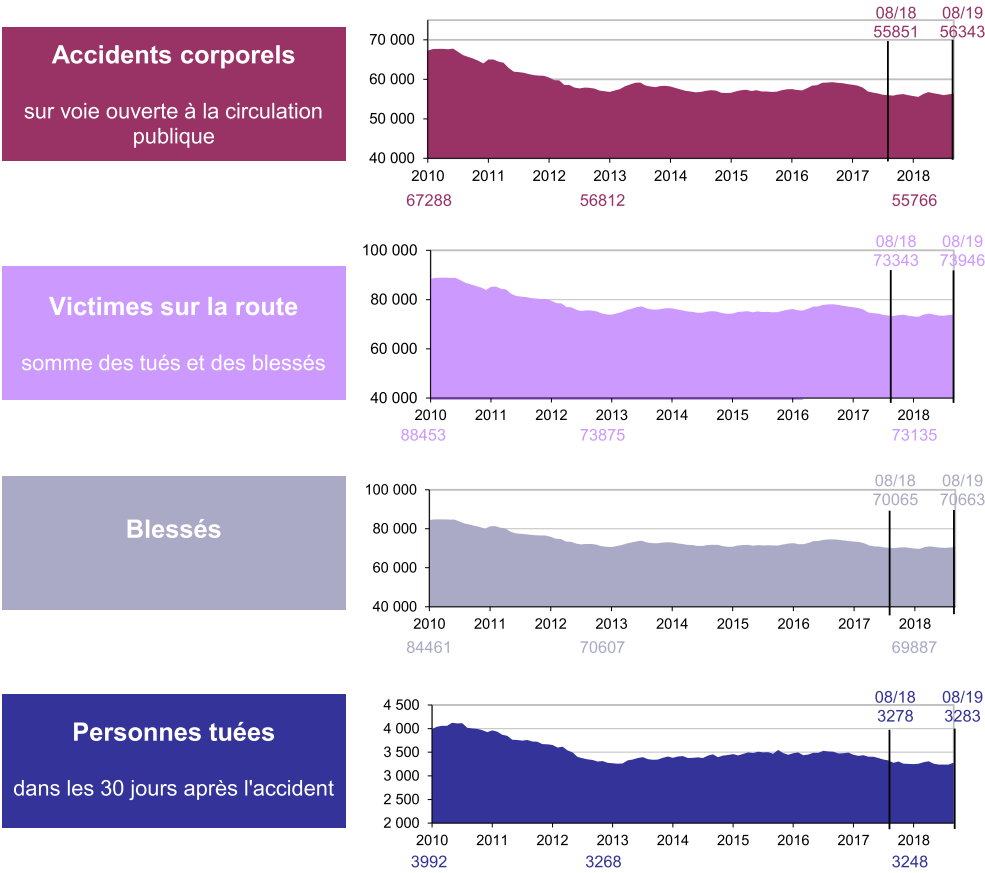


Dans le cadre de la mise en place du nouveau système d'information, les données sur les blessés hospitalisés ne sont pas diffusées car incomplètes

La mortalité routière est en hausse par rapport à celle du mois d'août 2018 avec 44 tués en plus.  
 Cette hausse, sur tous les réseaux routiers, concerne essentiellement les automobilistes, les motocyclistes et les jeunes adultes.

**Évolution du cumul 12 mois**



**Bilan du mois**

**4 314 accidents corporels** en août  
 +3.8% par rapport à 2018, soit 158 accidents

**5 942 victimes** sur la route en août  
 +5.1% par rapport à 2018, soit 289 victimes

**5 652 blessés** en août  
 +4.5% par rapport à 2018, soit 245 personnes blessées

**290 tués** en août  
 +17.9% par rapport à 2018, soit 44 tués

Sources : ONISR - données définitives 2018, données provisoires 2019

**BAROMÈTRE CUMULÉ**  
**SUR 12 MOIS**  
 DE SEPTEMBRE 2018 À AOÛT 2019  
 comparé au cumul  
 DE SEPTEMBRE 2017 À AOÛT 2018

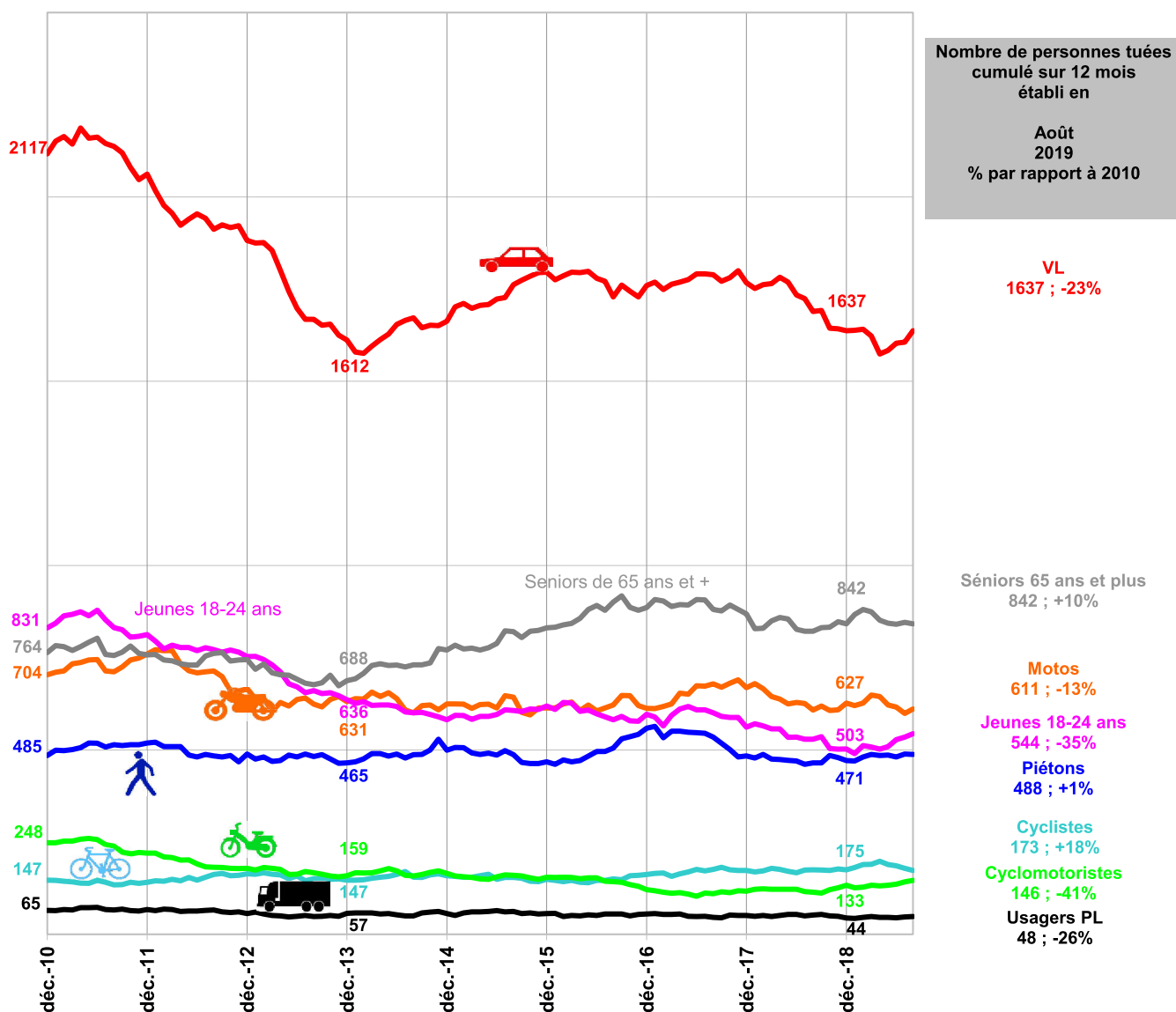
**56 343**  
 Accidents corporels  
 ces douze derniers mois  
 Soit 492 accidents en plus (+0.9%)

**3 283 personnes tuées**  
 ces douze derniers mois  
 Soit 5 tués en plus (+0.2%)

**70 663 blessés**  
 ces douze derniers mois  
 Soit 598 blessés en plus (+0.9%)

**73 946 victimes**  
 ces douze derniers mois  
 Soit 603 victimes en plus (+0.8%)

## Évolution de la mortalité routière cumulée sur 12 mois selon les usagers



### Comparaison du cumul septembre 2018 - août 2019 au cumul août 2018 - juillet 2019

La mortalité des cyclistes baisse en août 2019 par rapport à août 2018, celle des piétons est stable.

Les mortalités des autres usagers augmentent en août 2019, surtout celles des automobilistes et des motocyclistes, avec respectivement 31 et 12 tués en plus, par rapport à août 2018.

### Comparaison du cumul septembre 2018 - août 2019 au cumul septembre 2017 - août 2018, et aux années pleines 2010 et 2013

Par rapport à la situation d'il y a un an, les mortalités des automobilistes et des cyclistes baissent (respectivement -3% et -1%) et s'établissent respectivement à -23% et +18% par rapport à l'année 2010. La mortalité des motocyclistes est stable et s'établit à -13% par rapport à 2010. Les mortalités des cyclomotoristes et des piétons augmentent (respectivement +28% et +5%) et s'établissent respectivement à -41% et +1% par rapport à 2010.

Comparée à l'an dernier, la mortalité des jeunes adultes augmente (+3%), baisse par rapport à l'année 2010 (-35%, soit 287 jeunes tués en moins) et par rapport à 2013 (-14%, soit 92 jeunes tués en moins).

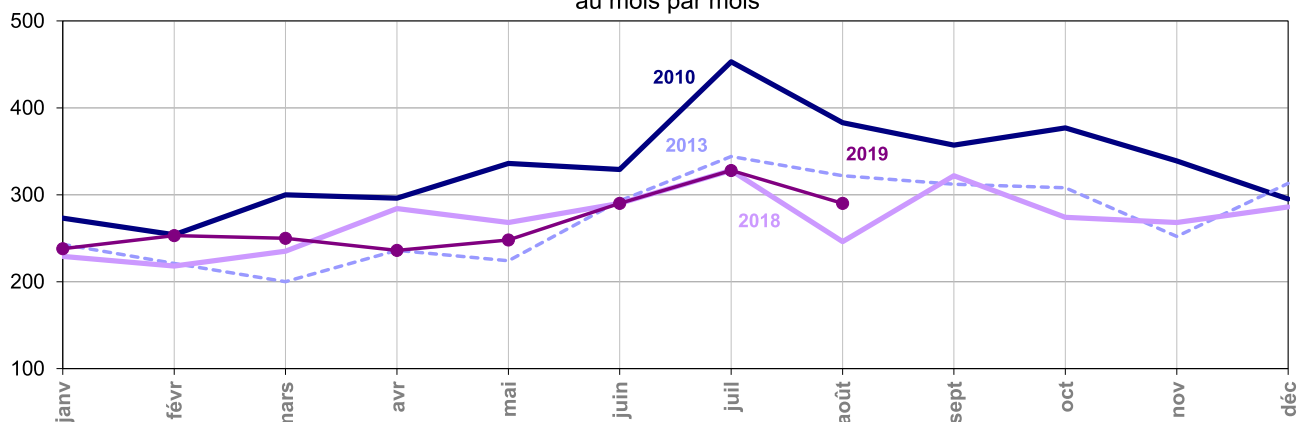
La mortalité des seniors âgés de 65 ans ou plus augmente (+2%) par rapport à la situation d'il y a un an et par rapport aux années 2010 et 2013, respectivement de +10% (soit +78 tués) et de +22% (soit +154 tués).

	Août				Depuis le début de l'année				Sur une année glissante			
	2019	2018	Différence	Évolution	2019	2018	Différence	Évolution	2019	2018	Différence	Évolution
<b>Accidents</b>	4 314	4 156	+ 158	+3.8 %	36 303	35 726	+ 577	+1.6 %	56 343	55 851	+ 492	+0.9 %
<b>Victimes</b>	5 942	5 653	+ 289	+5.1 %	48 063	47 252	+ 811	+1.7 %	73 946	73 343	+ 603	+0.8 %
<b>Tués</b>	290	246	+ 44	+17.9 %	2 133	2 098	+ 35	+1.7 %	3 283	3 278	+ 5	+0.2 %
<b>Blessés</b>	5 652	5 407	+ 245	+4.5 %	45 930	45 154	+ 776	+1.7 %	70 663	70 065	+ 598	+0.9 %

Source : ONISR - données définitives 2018, données provisoires 2019



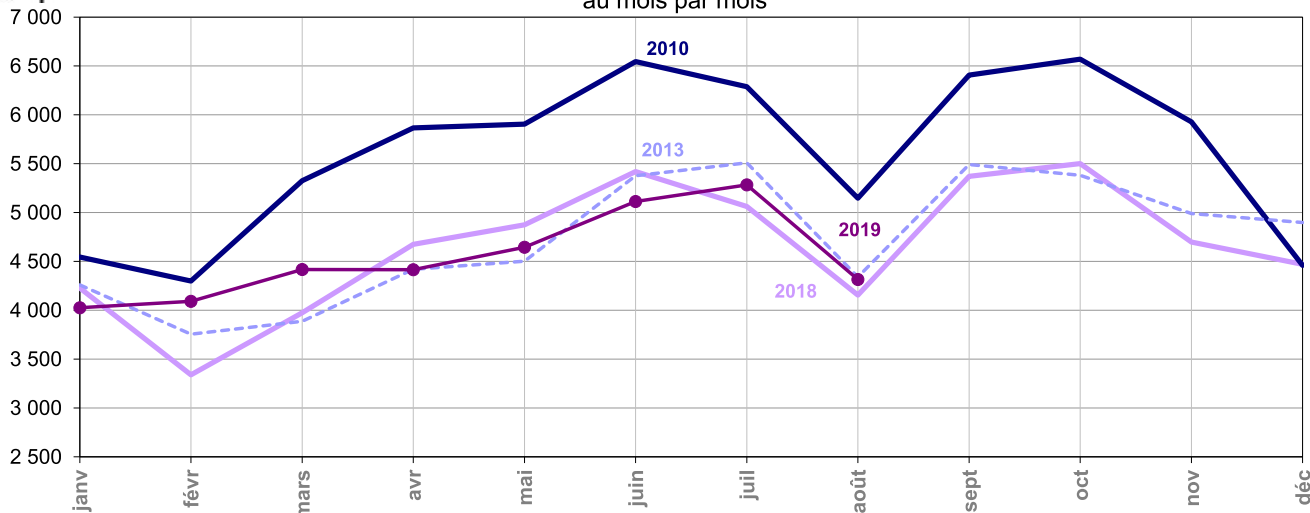
### Tués à 30 jours au mois par mois



	janv	févr	mars	avr	mai	juin	juil	août	sept	oct	nov	déc
<b>2010</b>	273	254	300	296	336	329	453	383	357	377	339	295
<b>2011</b>	324	269	301	360	322	336	354	370	347	351	296	333
<b>2012</b>	297	204	276	277	321	322	366	339	341	299	292	319
<b>2013</b>	243	221	200	236	224	293	344	322	312	308	252	313
<b>2014</b>	235	225	261	254	260	311	302	306	317	347	280	286
<b>2015</b>	262	235	219	258	267	299	353	332	257	378	296	305
<b>2016</b>	236	263	255	243	294	285	356	301	334	315	258	337
<b>2017</b>	255	204	267	281	297	324	343	297	297	319	272	292
<b>2018</b>	229	218	235	284	268	290	328	246	322	274	268	286
<b>2019</b>	238	253	250	236	248	290	328	290				



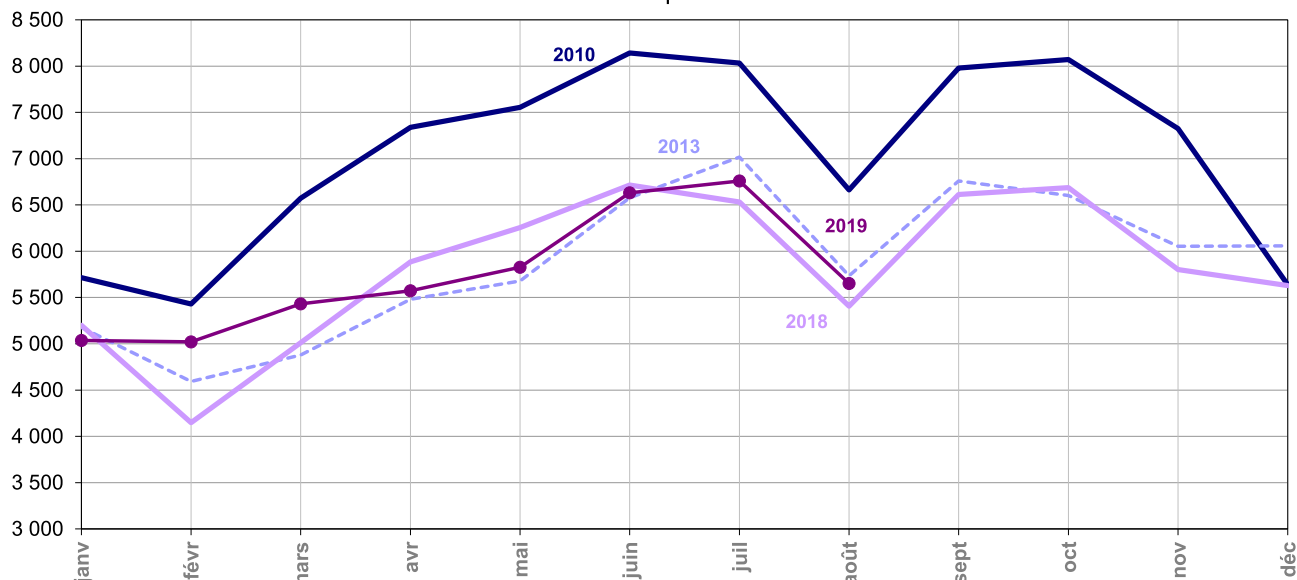
### Accidents corporels au mois par mois



	janv	févr	mars	avr	mai	juin	juil	août	sept	oct	nov	déc
<b>2010</b>	4 545	4 299	5 326	5 866	5 904	6 546	6 288	5 147	6 408	6 570	5 929	4 460
<b>2011</b>	4 912	4 357	5 333	5 744	6 098	5 722	5 415	4 748	5 976	5 995	5 253	5 471
<b>2012</b>	4 900	3 810	5 034	4 426	5 193	5 597	5 275	4 398	5 685	5 898	5 175	5 046
<b>2013</b>	4 259	3 755	3 887	4 420	4 503	5 376	5 509	4 341	5 493	5 381	4 989	4 899
<b>2014</b>	4 649	4 091	4 609	4 825	4 958	5 435	4 769	4 100	5 324	5 627	5 055	4 749
<b>2015</b>	4 277	3 709	4 273	4 637	4 741	5 528	5 041	4 279	5 200	5 085	4 998	4 835
<b>2016</b>	4 655	3 958	4 414	4 293	4 967	5 182	5 080	4 166	5 255	5 451	5 201	4 900
<b>2017</b>	4 420	3 876	4 946	4 948	5 112	5 747	5 148	4 291	5 088	5 351	4 987	4 699
<b>2018</b>	4 228	3 339	3 974	4 674	4 874	5 420	5 061	4 156	5 370	5 501	4 698	4 471
<b>2019</b>	4 026	4 091	4 416	4 415	4 644	5 114	5 283	4 314				

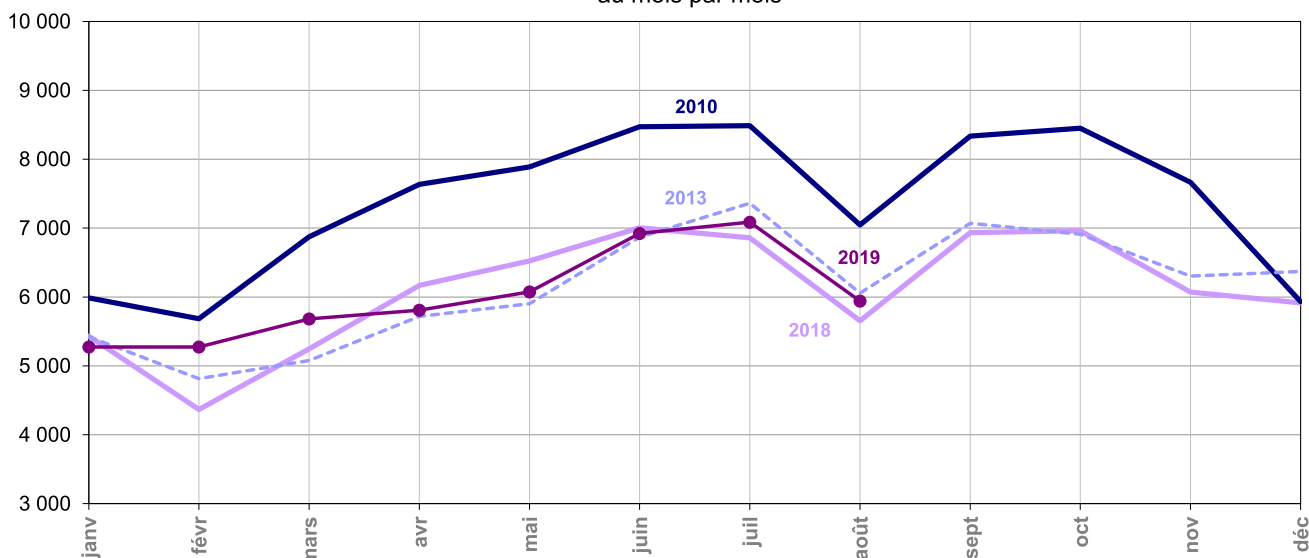
NB : En couleur violet dans les tableaux, estimations provisoires (nouveau calcul avec le coefficient recalé sur les chiffres définitifs 2018 et les premiers mois quasi définitifs 2019).  
En couleur bleu, données quasi définitives  
En noir, données BAAC définitives.

## Blessés au mois par mois



	janv	févr	mars	avr	mai	juin	juil	août	sept	oct	nov	déc
<b>2010</b>	5 715	5 430	6 573	7 338	7 554	8 142	8 034	6 663	7 978	8 072	7 325	5 637
<b>2011</b>	6 025	5 478	6 553	7 256	7 519	7 165	7 036	6 101	7 346	7 474	6 440	6 858
<b>2012</b>	6 095	4 705	6 244	5 602	6 593	6 981	6 792	5 759	7 134	7 355	6 419	6 172
<b>2013</b>	5 178	4 593	4 878	5 481	5 678	6 576	7 017	5 735	6 759	6 602	6 053	6 057
<b>2014</b>	5 720	5 091	5 697	5 953	6 316	6 850	6 146	5 433	6 608	6 933	6 312	5 989
<b>2015</b>	5 260	4 685	5 296	5 771	5 968	6 857	6 545	5 570	6 534	6 285	6 022	6 009
<b>2016</b>	5 915	4 839	5 459	5 354	6 273	6 627	6 622	5 463	6 530	6 855	6 527	6 181
<b>2017</b>	5 419	4 787	6 156	6 233	6 367	7 193	6 795	5 523	6 295	6 497	6 192	5 927
<b>2018</b>	5 201	4 148	5 012	5 884	6 255	6 715	6 532	5 407	6 614	6 688	5 803	5 628
<b>2019</b>	<b>5 036</b>	<b>5 021</b>	<b>5 432</b>	<b>5 572</b>	<b>5 826</b>	<b>6 632</b>	<b>6 759</b>	<b>5 652</b>				

## Victimes au mois par mois



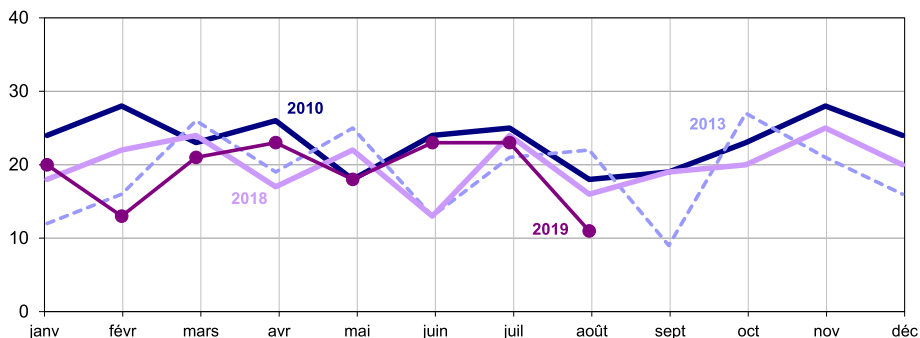
	janv	févr	mars	avr	mai	juin	juil	août	sept	oct	nov	déc
<b>2010</b>	5 988	5 684	6 873	7 634	7 890	8 471	8 487	7 046	8 335	8 449	7 664	5 932
<b>2011</b>	6 349	5 747	6 854	7 616	7 841	7 501	7 390	6 471	7 693	7 825	6 736	7 191
<b>2012</b>	6 392	4 909	6 520	5 879	6 914	7 303	7 158	6 098	7 475	7 654	6 711	6 491
<b>2013</b>	5 421	4 814	5 078	5 717	5 902	6 869	7 361	6 057	7 071	6 910	6 305	6 370
<b>2014</b>	5 955	5 316	5 958	6 207	6 576	7 161	6 448	5 739	6 925	7 280	6 592	6 275
<b>2015</b>	5 522	4 920	5 515	6 029	6 235	7 156	6 898	5 902	6 791	6 663	6 318	6 314
<b>2016</b>	6 151	5 102	5 714	5 597	6 567	6 912	6 978	5 764	6 864	7 170	6 785	6 518
<b>2017</b>	5 674	4 991	6 423	6 514	6 664	7 517	7 138	5 820	6 592	6 816	6 464	6 219
<b>2018</b>	5 430	4 366	5 247	6 168	6 523	7 005	6 860	5 653	6 936	6 962	6 071	5 914
<b>2019</b>	<b>5 274</b>	<b>5 274</b>	<b>5 682</b>	<b>5 808</b>	<b>6 074</b>	<b>6 922</b>	<b>7 087</b>	<b>5 942</b>				

NB : En couleur violet dans les tableaux, estimations provisoires (nouveau calcul avec le coefficient recalé sur les chiffres définitifs 2018 et les premiers mois quasi définitifs 2019).  
En couleur bleu, données quasi définitives  
En noir, données BAAC définitives.

Dans le cadre de la mise en place du nouveau système d'information, les données sur les blessés hospitalisés ne sont pas diffusées car incomplètes

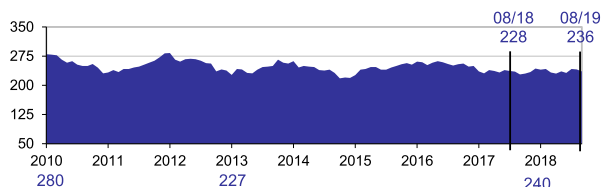
La mortalité routière en août 2019 est inférieure à celle d'août 2018, avec 5 personnes tuées en moins.

**Mortalité routière mois par mois selon les années**



**Évolution du cumul sur 12 mois de la mortalité**

**Personnes tuées**  
 dans les 30 jours après l'accident



**Bilan du mois**

**205 accidents**  
 corporels en août

-9.7% par rapport à 2018,  
 soit -22 accidents

**276 victimes**  
 sur la route en août

-20.5% par rapport à 2018,  
 soit -71 victimes

**265 blessés**  
 en août

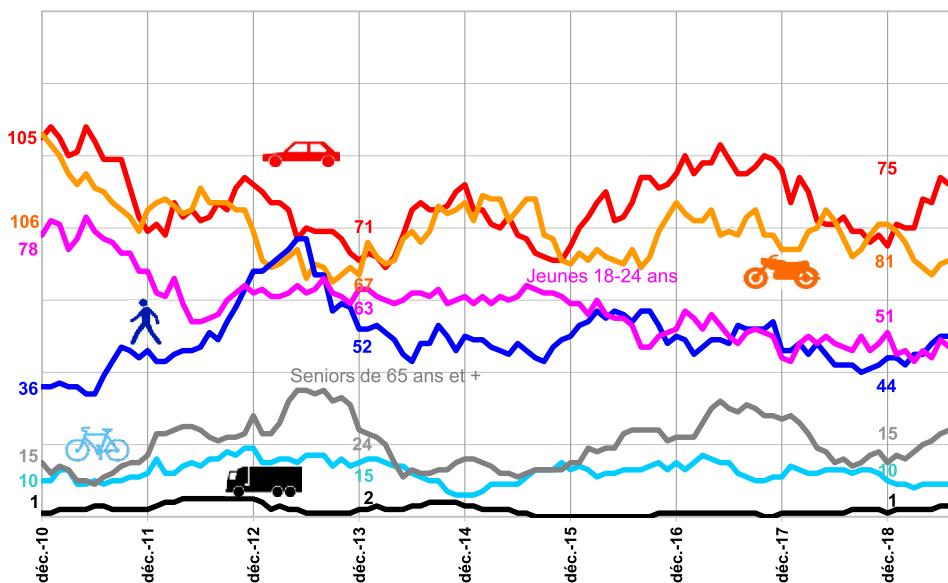
-46.2% par rapport à 2018,  
 soit -72 personnes blessées

**11 tués**  
 en août

-31.3% par rapport à 2018,  
 soit -5 tués

	Août				Depuis le début de l'année				Sur une année glissante			
	2019	2018	Différence	Évolution	2019	2018	Différence	Évolution	2019	2018	Différence	Évolution
<b>Accidents</b>	205	227	- 22	-9.7 %	1 872	1 646	+ 226	+13.7 %	2 812	2 534	+ 278	+11.0 %
<b>Victimes</b>	276	347	- 71	-20.5 %	2 487	2 283	+ 204	+8.9 %	3 810	3 546	+ 264	+7.4 %
<b>Tués</b>	11	16	- 5	-31.3 %	152	156	- 4	-2.6 %	236	228	+ 8	+3.5 %
<b>Blessés</b>	265	331	- 66	-19.9 %	2 335	2 127	+ 208	+9.8 %	3 574	3 318	+ 256	+7.7 %

**Évolution de la mortalité routière cumulée sur 12 mois selon les usagers**



Nombre de personnes tuées cumulé sur 12 mois établi en

**Août 2019**  
 % par rapport à 2010

**VL**  
 91 ; -13%

**2 RM**  
 71 ; -33%

**Piétons**  
 49 ; +36%

**Jeunes 18-24 ans**  
 45 ; -42%

**Séniors 65 ans et plus**  
 23 ; +53%

**Cyclistes**  
 9 ; -10%

**Usagers PL**  
 2 ; +100%